

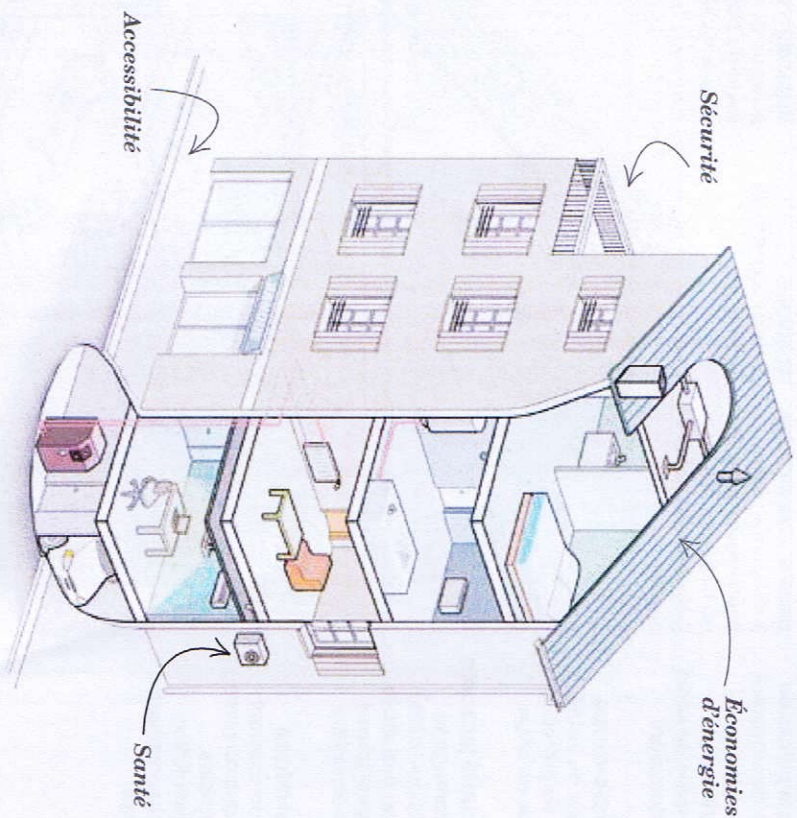
Pour en savoir plus

www.logement.gouv.fr

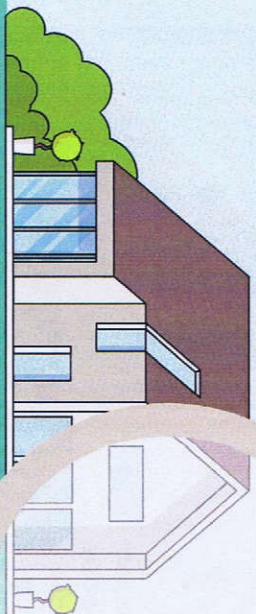
(rubrique Bâtiment et construction)

www.developpement-durable.gouv.fr

(rubrique Bâtiment et ville durables > Bâtiment et construction)



Ref DICOM-DHUP/DEP/L1 6092-Avril 2016 - Illustrations p.3 et 4 : MEEM/MLHD, p.1 : Fotolia - Impression MEEM/MLHD/SG/SPSSI/ATL - Imprimé sur du papier certifié écolabel européen



Le contrôle du respect des règles de construction

Un outil au service de la qualité des bâtiments

**Nous passons plus de 80 % de notre temps à l'intérieur
des bâtiments** et souhaitons que cet environnement
de vie et de travail soit sûr, sain, et accessible.

Les règles de construction sont définies pour garantir
un environnement de qualité et contribuent à le rendre
également économe et confortable. Le contrôle
du respect des règles de construction, ou CRC, veille
à la bonne prise en compte de ces règles.



MINISTÈRE DE L'ENVIRONNEMENT,
DE L'ÉNERGIE ET DE LA MER
www.developpement-durable.gouv.fr

MINISTÈRE DU LOGEMENT,
ET DE L'HABITAT DURABLE
www.logement.gouv.fr